

## FERMETURE D'UNE PISCINE FIBRO

### Systeme au sable ou au verre

Il est important de suivre ces instructions pour le bon fonctionnement de la piscine ainsi que pour sa longévité.

**Règle fondamentale :** **NE JAMAIS VIDER VOTRE PISCINE** sans l'autorisation du fabricant, dû à une pression d'eau pouvant exister sous la piscine. En cas contraire, la garantie ne sera plus valide.

Avant d'abaisser le niveau d'eau de la piscine, il est **obligatoire** de vérifier le niveau d'eau du puits d'assèchement. Le puits d'assèchement doit toujours être plus bas d'au moins 2 pieds (66cm) du niveau d'eau de la piscine. Ainsi pour votre calcul, il est important de considérer l'abaissement (5 pouces plus bas que l'orifice de l'écumoire) du niveau d'eau de la piscine pour la fermeture tel qu'illustré ci-dessous. Il doit toujours avoir plus d'eau dans la piscine que dans la nappe d'eau souterraine, ce principe est de mise autant pour une piscine en béton ou de vinyle.

**Important :** si votre piscine est fermée et qu'il a beaucoup de précipitation, revérifier le puits d'assèchement. Videz votre puits avec une pompe submersible si nécessaire. Ne jamais rabaisser le niveau d'eau de la piscine après avoir effectué la fermeture, sans au préalable avoir vérifié le puits d'assèchement.



puits d'assèchement

5" pcs (13 cm)

### **Articles nécessaires :**

- Vadrouille (mop)
- Balayeuse qui pousse l'air et qui aspire (Shop Vac) ou compresseur
- Jeu (kit) de fermeture (fournit à l'achat de la piscine)
- 8 litres d'antigel biodégradable
- Tournevis droit

- Toile à feuille (nécessaire pour faciliter l'ouverture de la piscine. Sans cette toile, les feuilles se déposent dans le fond et peuvent tacher la piscine).



Matériel nécessaire



Filet d'automne



Toile de fermeture

***Équilibrer l'eau*** : Avant la fermeture de la piscine il est important d'équilibrer l'eau pour éviter les taches et le tartrage.

- Passer l'aspirateur
- Acheter un kit chimique de fermeture



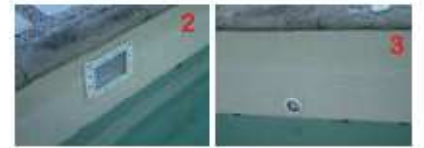
## FERMETURE D'UNE PISCINE FIBRO DE MODÈLE F-16

### Étapes à suivre :

1. **Important** : vérifier le puits d'assèchement avant de vider la piscine. (img.1)



2. Baisser le niveau d'eau de 5 pouces (13 centimètres) plus bas que l'orifice de l'écumoire. (img.2) Ainsi, le niveau d'eau de la piscine devrait se situer au-dessous des jets tourbillons.(img.3)



3. Pour ce faire, placer le levier (img.4/rouge) de la valve du fond de l'écumoire (img.5) à l'horizontal (img.4/noir) et faire pivoter le couvercle blanc au-dessus de l'orifice supérieur de la valve (img.4/bleu).



4. Adapter le boyau à vidanger (backwash) au système de filtration et l'étendre vers la rue pour empêcher l'eau de revenir vers la piscine (img.6).



5. Mettre la manette de la tête du filtreur à la position *Égout (Waste)*(img.7). La F- 16 possède deux succions et deux poussées. Prenez soin de vous assurez que la valve de succion (au niveau de la pompe) est bien sur le mode « piscine ».



6. Laisser couler faiblement le boyau à jardin dans l'écumoire.(img.8) Cette étape a pour but d'empêcher la pompe de se désamorcer lorsque le niveau d'eau sera plus bas que l'entrée de l'écumoire.



7. Vidanger l'espace à spa temporairement. Pour ce faire, mettre la manette de la valve de succion (au niveau de la pompe (img.9)) sur le mode « spa ». Enlever le restant d'eau de l'espace à spa avec une « Shop -Vac » ou avec un seau.



8. Une fois le niveau d'eau de la piscine abaissé, enlever le courant électrique de la pompe.

**9.** Vider le réservoir de votre filtreur en dévissant le bouchon à sa base (**img.10**). Puis, enlever le voyant en verre et son «gasket» (**img.11**) de la tête du filtreur (**img.12**) ainsi que le manomètre (**img.13**).



\*\*Pour ceux ayant un tuyau à vidanger (backwash) permanent. Pour le vidanger, vous devez mettre la manette de la tête du filtreur à la position *Fermé* (**img.14**) puis souffler à partir de l'orifice du voyant en verre (**img.15**).



**9.1** Mettre la manette de la tête du filtreur à la position *Hiver* (**img.16**). Puis, couvrir la tête du filtreur pour la protéger contre les intempéries hivernales (**img.17**).



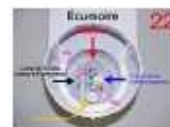
**10.** Enlever les 2 bouchons de drain à la base de la pompe (**img.18 et 19**).



**11.** Désaccorder la succion de la pompe (**img.20**) et le retour du système de filtration (**img.21**).



**12.** Enlever la valve de l'écumoire en dévissant les 2 vis (**img.22/violet**).



**13.** À l'aide de votre outil pour vos jets (**img.23**), dévisser les jets tourbillons De la piscine ainsi que de l'espace à spa. (**img.24**)



**14.** Fermer les contrôles d'air (**img.25**) sur le bord de la piscine s'il y a lieu.



**15.** A l'aide d'une Shop-Vac ou d'un compresseur, souffler de l'air dans la Tuyauterie des deux lignes de retour d'eau du système de filtration vers la piscine (**img.26**).



**15.1. Débuter par la section piscine.** Mettre la manette de la valve de retour (**img.27**) en mode « piscine » et souffler temps et aussi longtemps que l'eau s'écoule des 3 jets retours à l'intérieur de la piscine et du seul jet de retour à l'intérieur du spa.



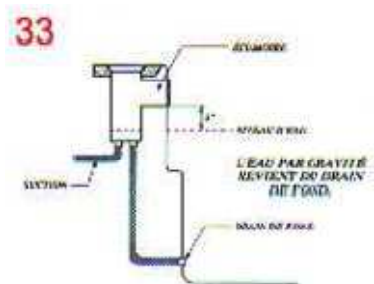
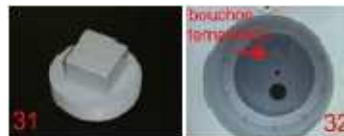
**15.2** Puis, **faire la section spa.** Mettre la manette de la valve de retour en mode « spa » et souffler jusqu'à ce que l'eau cesse de sortir des 5 jets de la section spa.

**16.** Une fois toute l'eau évacuée, vous pouvez insérer les bouchons de fermeture ([img.28](#)). Vos bouchons peuvent être soit de type vissé ou caoutchouté ([img.29](#)) selon la sorte de jets de votre piscine. Ensuite, rouvrir les contrôles d'air ([img.30](#)) sur le rebord de la piscine et verser 3 litres d'antigel puis refermer les contrôles d'air.



\*\*Prendre note, si vous possédez des accessoires (cascade, système solaire, chauffe-eau) c'est à cette étape que vous devez les vidanger. Ainsi, vous devez ouvrir les valves reliées à chacune de vos options et souffler de l'air pour permettre au drainage de s'effectuer.

**17.** Avant de vidanger la tuyauterie de la succion, installer temporairement dans l'écumoire un bouchon vissé 2'' ([img.31](#)). Vous devez installer le bouchon dans le trou le plus prêt de la piscine ([img 32](#)), cet orifice communique avec le drain de fond. Cette procédure a pour but d'empêcher l'eau de revenir par gravité dans l'écumoire. ([img 33](#)), Ainsi, vous allez pouvoir assécher le fond de l'écumoire.



**18.** Aspirer et souffler de l'air à partir du devant de la pompe pour vider la tuyauterie de vos deux succion.

**18.1. A) Commencer par la section piscine.** Mettre la valve de succion en mode « piscine ». ([img.34](#)) Souffler et aspirer jusqu'à ce qu'il n'y ait plus d'eau qui sorte de l'orifice de l'écumoire ([img.35](#)). Assécher avec l'aide d'une vadrouille (mop) le restant d'eau provenant de l'orifice de la succion dans l'écumoire ([img.36](#)). Terminer cette étape en versant 1 de litre d'antigel dans l'écumoire ([img.37](#)).



**18.1. B) Visser le bouchon Gizzmo (genre de bouteille verte) avec le téflon expansible ([img.38](#)) dans l'orifice de la succion de l'écumoire (le trou le plus éloigné de la piscine ([img.39](#))) et NON pas l'orifice du drain de fond ([img.40-Bleu](#)).**



**18.2 : A) Poursuivre avec la succion de l'espace à spa.** Positionner la valve de succion ([img.41](#)) en mode « spa ». Souffler jusqu'à ce qu'il n'y ait plus d'eau sortant des deux drains de côtés de l'espace à spa.



**18.2 : B) Dévisser les grilles des deux drains de côtés de la section spa et insérer deux bouchons étanches. Par la suite, remplir le spa jusqu'à deux pouces plus bas que les jets. ([img.42](#))**

**19.** Enlever le bouchon vissé 2'' inséré à l'étape #17 (**img.43**). Il est normal que l'eau revienne par gravité à l'intérieur de l'écumoire (**img.44**). Versez environ 4 litres d'antigel dans l'écumoire jusqu'à temps que l'antigel coloré sorte du drain de fond de la piscine (**img.45**).



### Lumière multiple couleur DEL Hayward:

**20.** Éteindre le courant électrique relié à votre lumière. Dévisser la vis (**img.48**), retirer et déposer la lumière sur le trottoir. Prendre soin de bien attacher la lumière pour l'hiver de façon à ce qu'elle ne puisse tomber dans la piscine puis, la recouvrir d'un sac pour la protéger. Installer le styromousse dans la niche de la lumière se trouvant dans la piscine (**img.49**).



### Lumière multiple couleur DEL :

n'est à performer. La lumière reste dans l'eau pour l'hiver. Aucune manipulation à faire.

Aucune étape

### Lumière de fibre optique :

**21.** Enlever le courant électrique de la lumière à fibre optique (s'il y a lieu) et couvrir contre les intempéries hivernales (**img.50**).



**22.** Installer un filet à feuille si nécessaire

\*\*\*Prendre note, vous pouvez rentrer votre pompe au chaud pour l'hiver. Toutefois, assurez-vous de recouvrir les ouvertures des tuyaux que vous avez déconnectés afin d'empêcher l'eau de rentrer dans votre tuyauterie

**23. Important :** si votre piscine est fermée et qu'il y a beaucoup de précipitation, **révérifier le puits d'assèchement**. Vider le puits avec une pompe submersible si nécessaire (pompe submersible avec une flotte verticale et sans câble).

**Ne jamais rabaisser le niveau d'eau de la piscine après la fermeture, sans avoir au préalable vérifié le puits d'assèchement.**